



Die neuen Leitmerkmal Methoden – Ansatzpunkt Beteiligung

Heinz Fritsche
22.Juni 2022

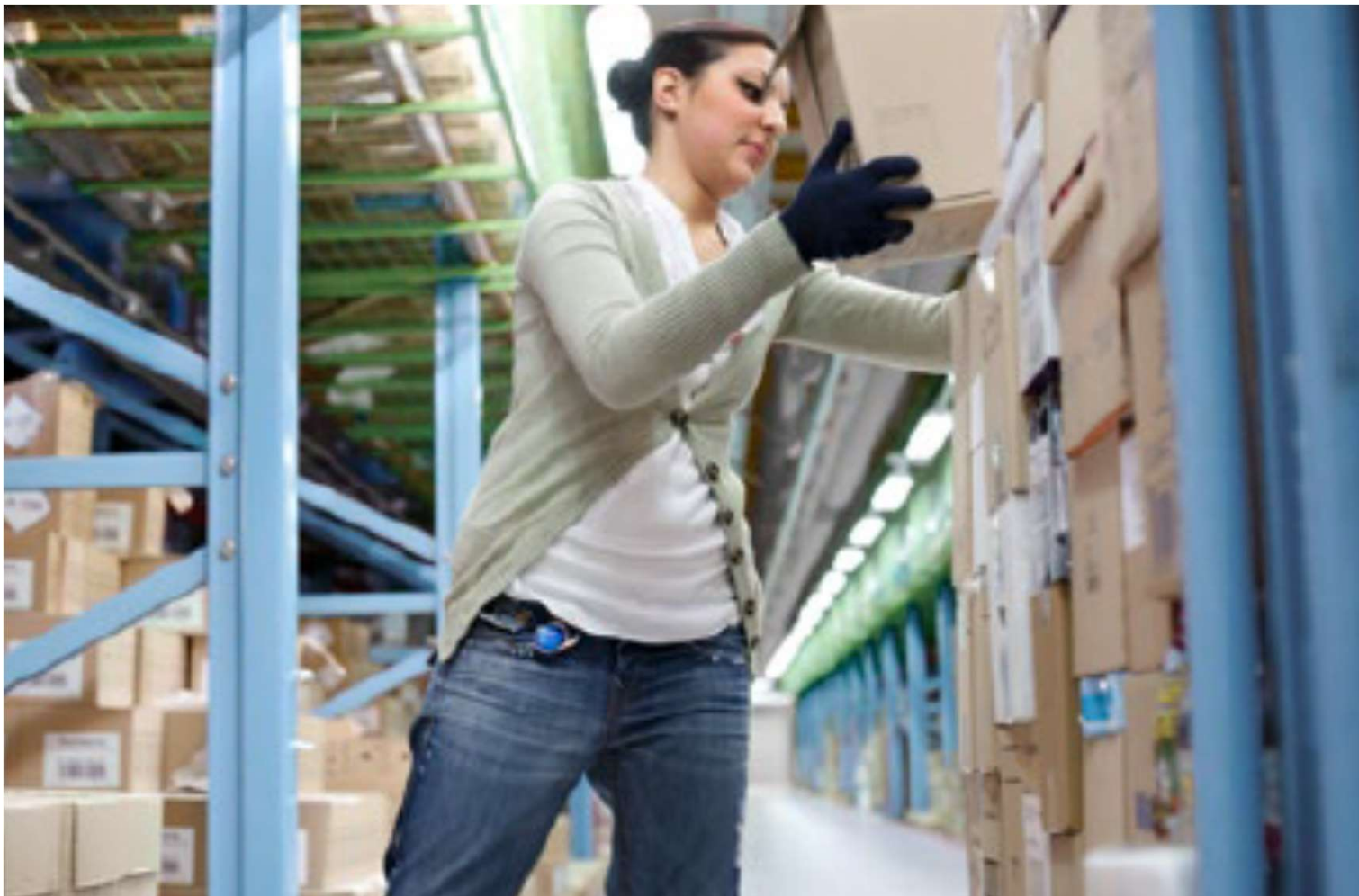


www.igmetall-sprockhoevel.de



BILDUNG
IN SPROCKHÖVEL

www.igmetall-sprockhoevel.de



BILDUNG
IN SPROCKHÖVEL



BILDUNG
IN SPROCKHÖVEL



BILDUNG
IN SPROCKHÖVEL

www.igmetall-sprockhoevel.de



BILDUNG
IN SPROCKHÖVEL

Bis zur Rente? Wohl kaum!

»Meinen Sie, dass Sie unter den derzeitigen Anforderungen Ihre jetzige Tätigkeit bis zum gesetzlichen Rentenalter ohne Einschränkung ausüben könnten?«

So antworten
Beschäftigte, die: ▼

Ja, wahrscheinlich

Nein, wahrscheinlich nicht

Weiß nicht

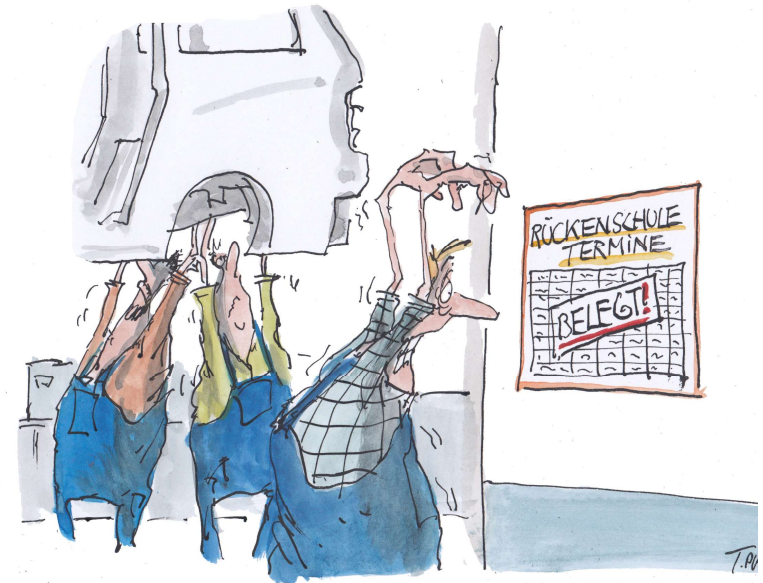


Leider haben die Koll. recht!



BILDUNG
IN SPROCKHÖVEL

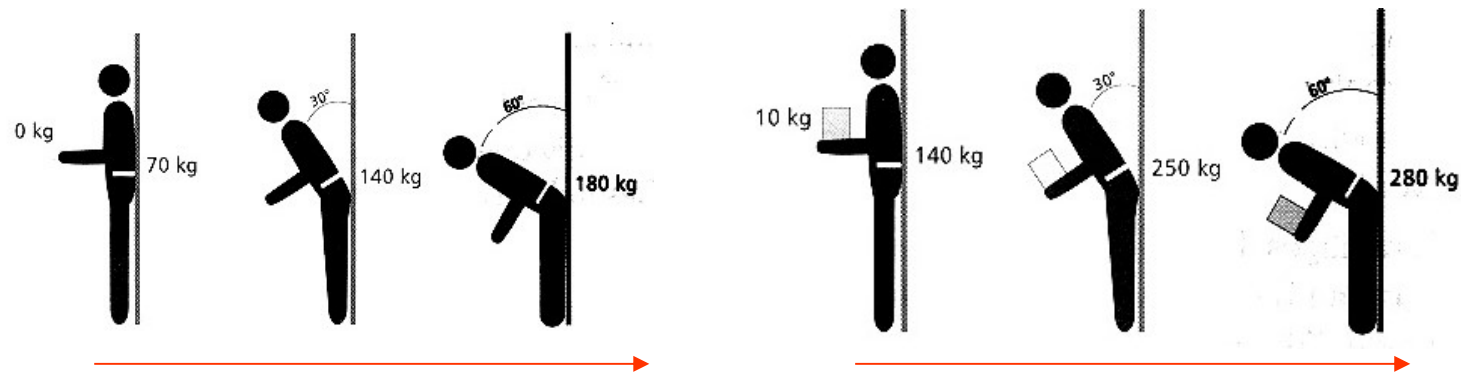
- ▶ 43 % aller Arbeitsunfähigkeitstage gehen auf die Wirbelsäule zurück , im Durchschnitt 6 Fehltage / AOK Mitglied
Quelle: AOK Fehlzeitenreport 2021)
- ▶ 22.401 Erwerbsminderungsrenten, Durchschnittsalter 56 / 57 Jahre (Frauen/ Männer) Quelle: Deutsche Rentenversicherung – Statistiken 2020
- ▶ 10.246 angezeigte Berufskrankheiten
Quelle: DGUV „BK Verdachtsanzeigen 2020“





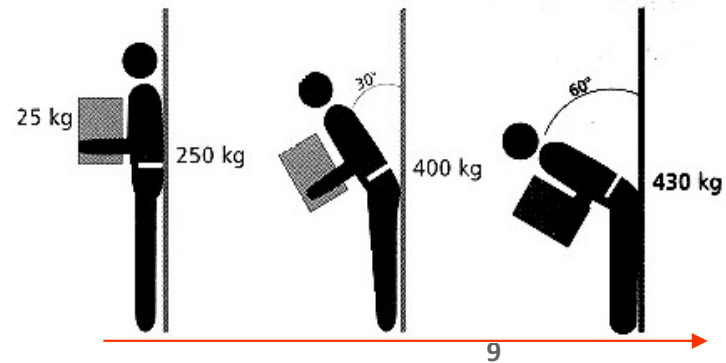
BILDUNG
IN SPROCKHÖVEL

Die Wirbelsäulenbelastung



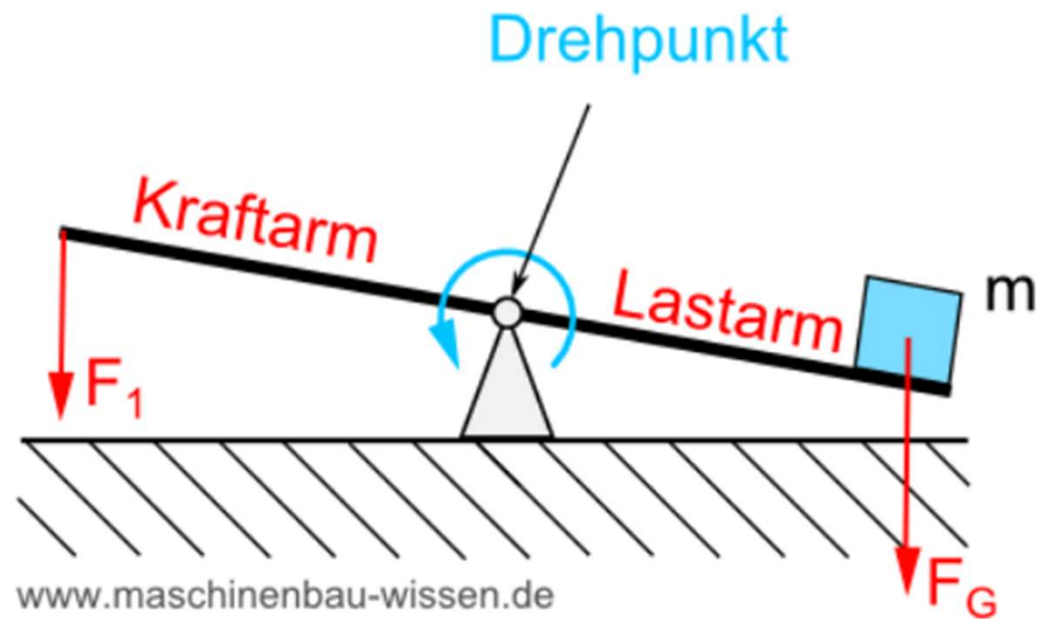
In Abhängigkeit von

Last-
gewicht



Körper-
haltung

Ganz einfache Mechanik



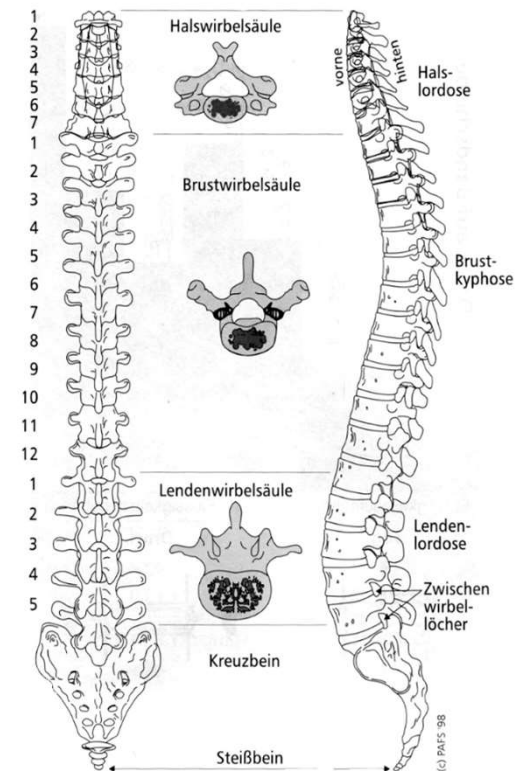
www.maschinenbau-wissen.de

Die Elemente des Hebelgesetzes

Lendenwirbelsäule

- ▶ Bei den Erkrankungen im Sinne der Berufskrankheiten-Nummer 2108 werden die Bandscheiben der Lendenwirbelsäule überdurchschnittlich belastet.
- ▶ **Jahrelanges heben oder tragen** werden **schwere Gegenstände** oder Tätigkeiten mit **extremer Beugung** des Oberkörpers (Rumpfbeugehaltung).

Aufbau der Wirbelsäule

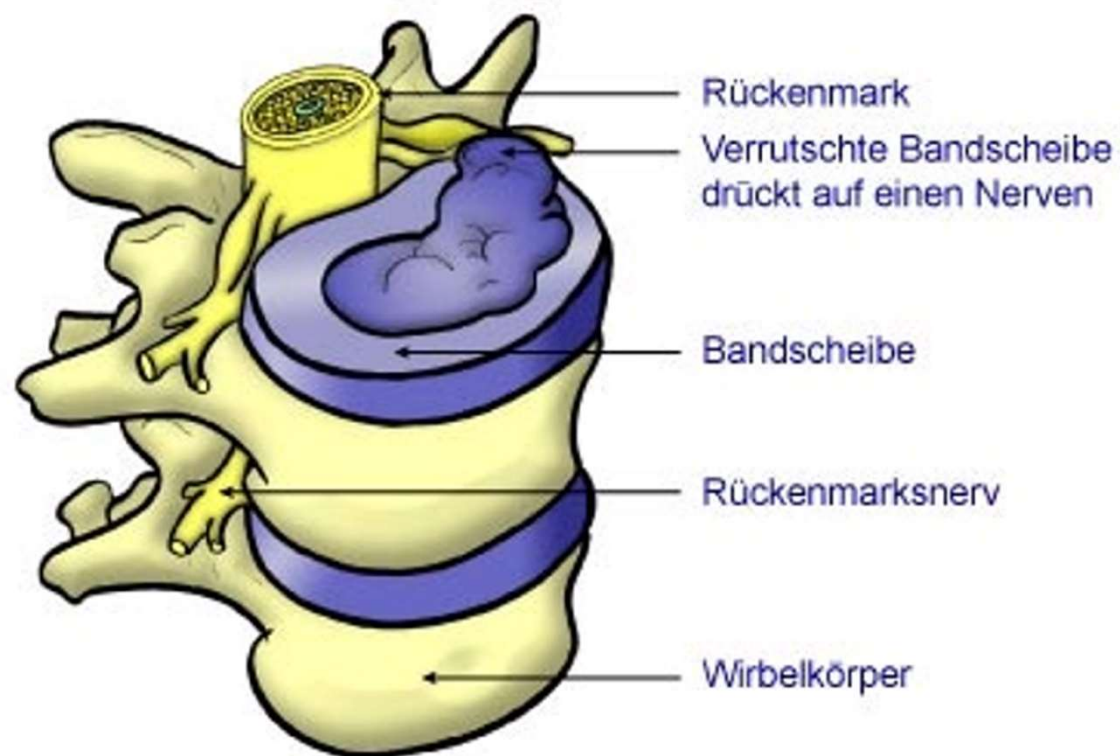


BILDUNG
IN SPROCKHÖVEL

prockhoevel.de



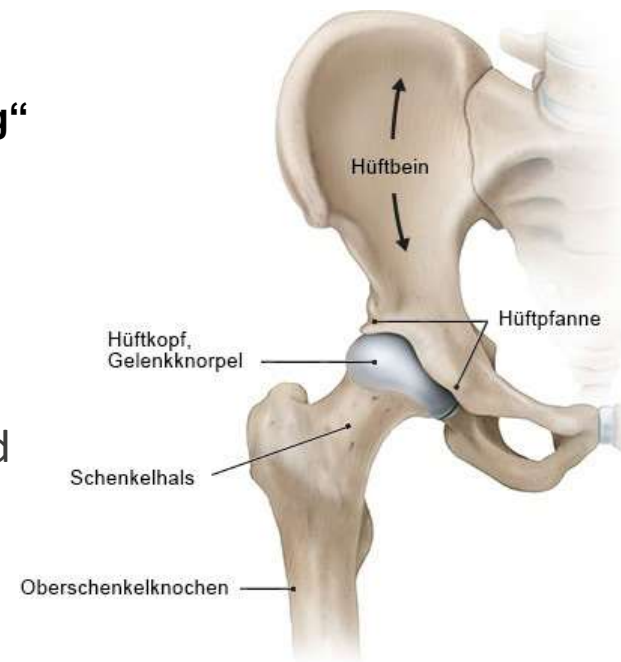
BILDUNG
IN SPROCKHÖVEL



©evidence.de

Neue Berufskrankheit

- ▶ „Koxarthrose durch Lastenhandhabung“
- ▶ Die **Hüftgelenksarthrose** auch **Coxarthrose** (deutsch **Koxarthrose**), ist eine degenerative Erkrankung des Hüftgelenks, insbesondere im höheren Alter, der ein Verschleiß der Knorpeloberfläche von Hüftpfanne und Hüftkopf zu Grunde liegt. Sie ist die häufigste Form der Arthrose beim Menschen. (gekürzt aus: Wikipedia)





BILDUNG
IN SPROCKHÖVEL

Hohe Hürden

- ▶ „Koxarthrose durch Lastenhandhabung mit einer kumulativen Dosis von **mindestens 9.500 Tonnen** während des Arbeitslebens gehandhabter Lasten mit einem Lastgewicht von **mindestens 20 kg**, die **mindestens zehnmal pro Tag** gehandhabt wurden“
- ▶ Zum Beispiel: ca. 10 Jahren 25 kg etwa 170 mal pro Tag
- ▶ Der ÄSvB geht davon aus, dass 7% der Männer und 1% der Frauen diese Werte erreichen.

Alles keine Lösung - daher:



BILDUNG
IN SPROCKHÖVEL

**Runter
mit der Last!**

Rechtliche Grundlagen

§5 ArbSchG

„Eine Gefährdung kann sich insbesondere ergeben durch physikalische, ... die Gestaltung, die Auswahl und den Einsatz von Arbeitsmitteln, insbesondere von Arbeitsstoffen, Maschinen, Geräten und Anlagen sowie den Umgang damit“

§2 Lastenhandhabungsverordnung

„geeignete organisatorische Maßnahmen zu treffen oder geeignete Arbeitsmittel, insbesondere mechanische Ausrüstungen, einzusetzen, um manuelle Handhabungen von Lasten, ... zu vermeiden.“

ArbMedVV AMR 13.2

Tätigkeiten mit wesentlich erhöhten körperlichen Belastungen mit Gesundheitsgefährdungen für das Muskel-Skelett-System



Weitreichende Mitbestimmung:



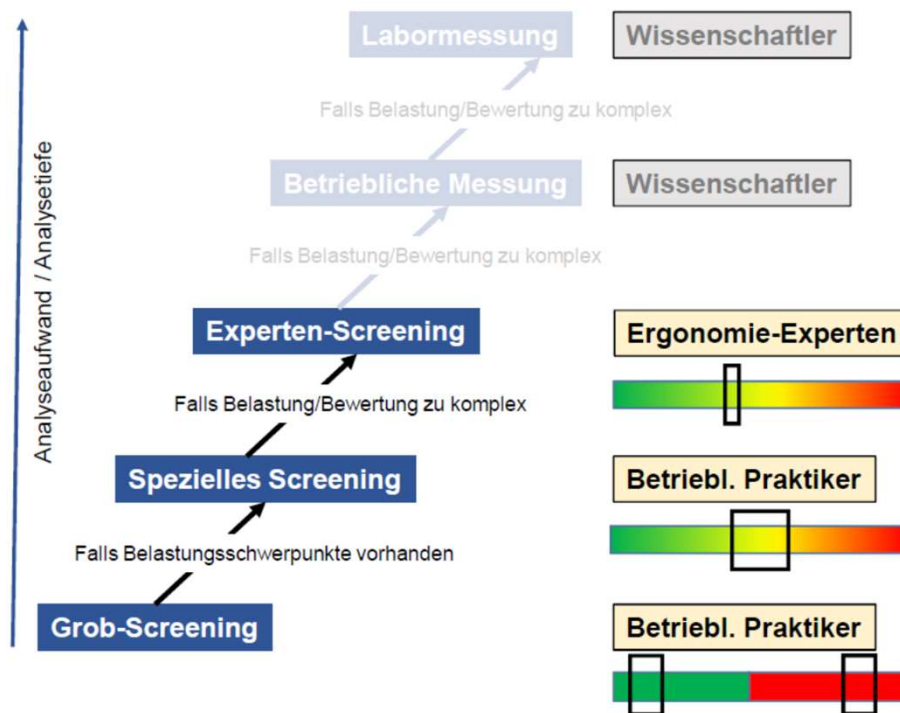
§ 87 Betriebsverfassungsgesetz

- ▶ (1) „Der Betriebsrat hat, soweit eine gesetzliche ...
Regelung nicht besteht, in folgenden Fällen
mitzubestimmen:“
- ▶ Ziffer 7: „Regelungen über die Verhütung von
Arbeitsunfällen und Berufskrankheiten sowie über den
Gesundheitsschutz im Rahmen der gesetzlichen
Vorschriften oder der Unfallverhütungsvorschriften.“

Das Methoden Inventar



BILDUNG
IN SPROCKHÖVEL



© Institut ASER e. V., Wuppertal

LMM-Inventar
6 belastungsartspezifische
Erweiterte Leitmerkmalmethoden (2020)
und 1 Konzeptentwurf für eine
Leitmerkmalmethode **Mischbelastung** (2019)

LMM-Inventar – die LMM-Familie

LMM Heben / Halten / Tragen (1997 / 2001 / 2019)

LMM Ziehen / Schieben (2002 / 2019)

LMM Manuelle Arbeitsprozesse (2007 / 2011 / 2019)

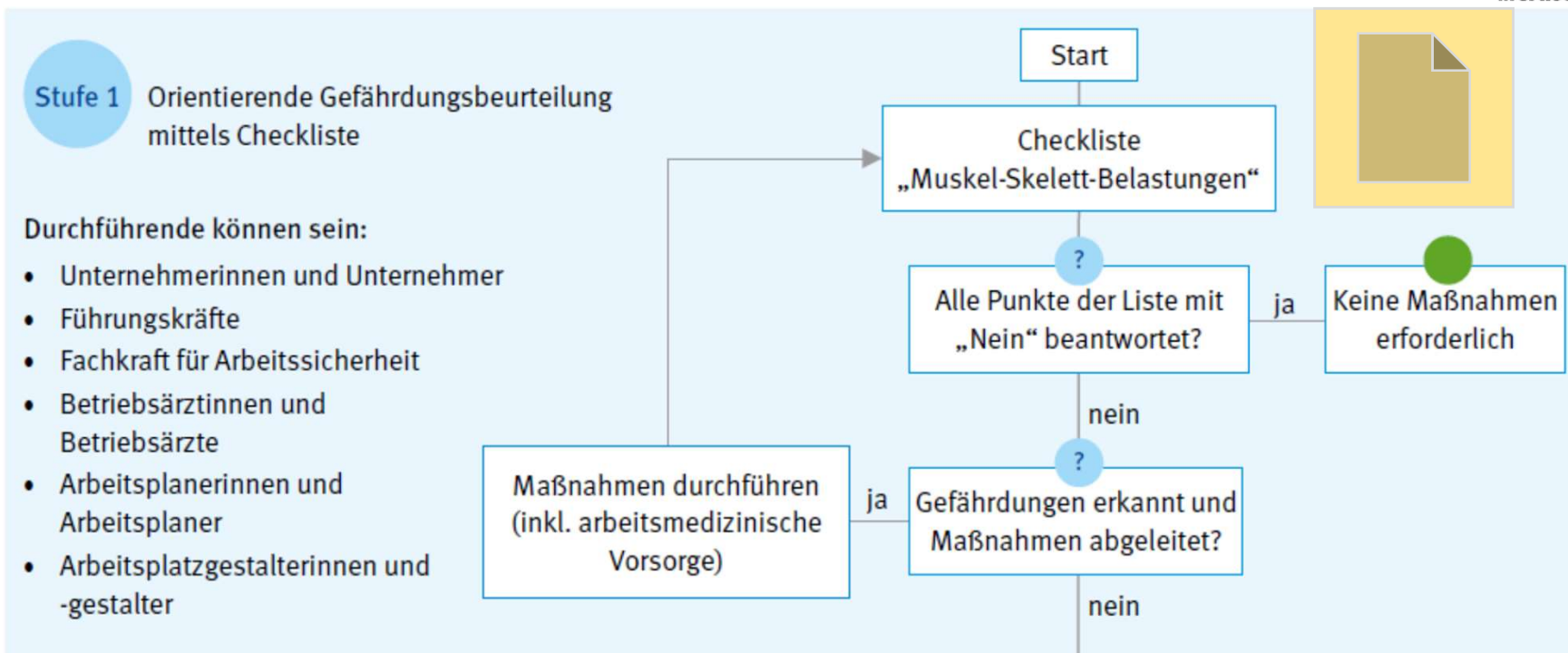
LMM Ganzkörperkräfte (2019)

LMM Körperzwangshaltungen (2019)

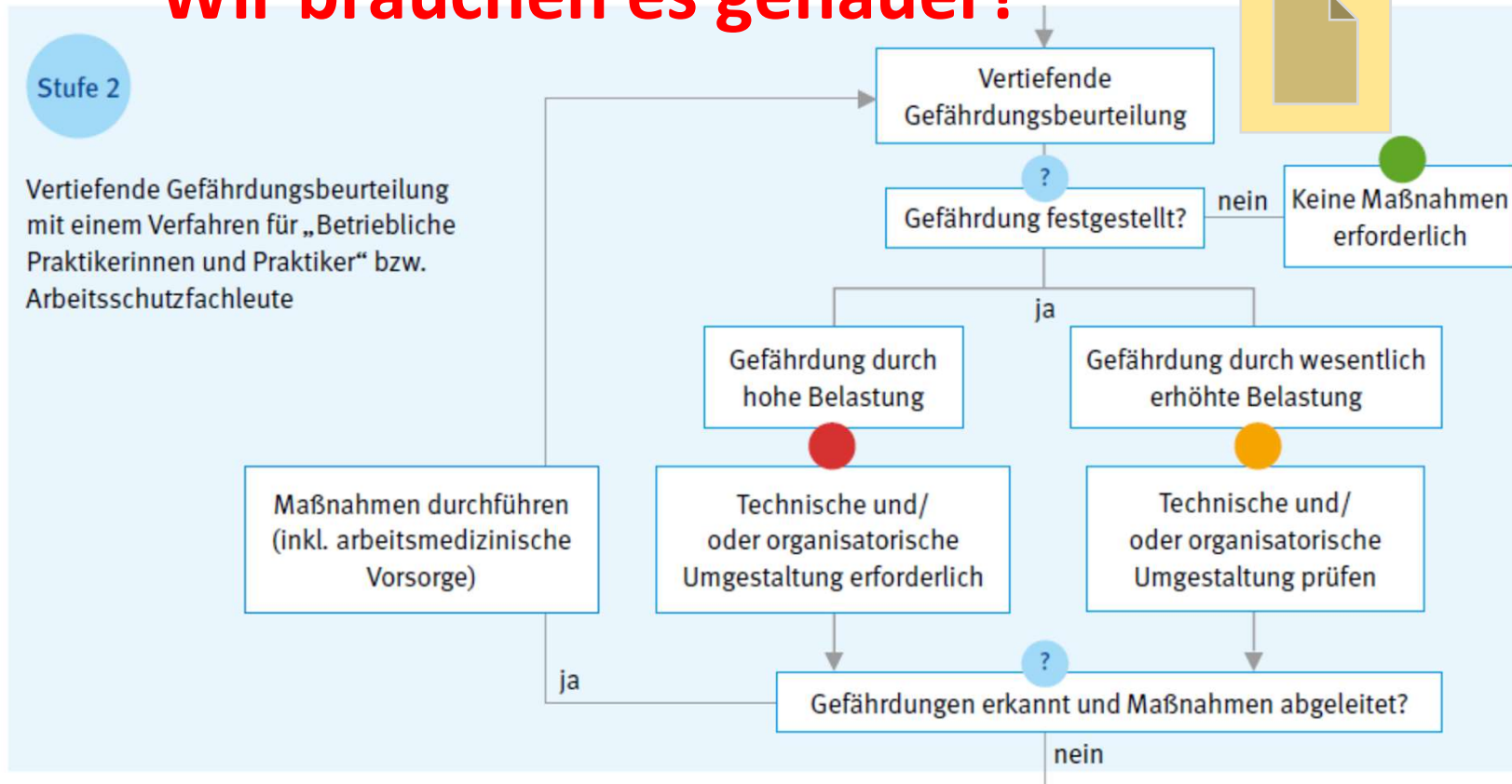
LMM Körperfortbewegung (2019)

LMM-Inventar
Basis-Check (2020)
Einstiegsscreening (2020)

Erst mal einen Überblick verschaffen:



Wir brauchen es genauer?



Bei gemischten Tätigkeiten



BILDUNG
IN SPROCKHÖVEL

Zeitwichtungen der Leitmerkmalmethoden													ASER										
HHT	Häufigkeit [bis ... Mal pro Teil-Tätigkeit und Arbeitstag]:	5	20	50	100	150	220	300	500	750	1000	1500	2000	2500	Nicht linear								
	Zeitwichtung:	1	1,5	2	2,5	3	3,5	4	5	6	7	8	9	10									
ZS	Weglänge ¹⁾ bis ...m ²⁾	40	200	400	800	1200	1800	2500	4200	6300	8400	11000	15000	20000	Nicht linear								
	Dauer ¹⁾ bis ...min ²⁾	≤ 1	≤ 5	≤ 10	≤ 20	≤ 30	≤ 45	≤ 60	≤ 100	≤ 150	≤ 210	≤ 270	≤ 360	≤ 480									
	Zeitwichtung	1	1,5	2	2,5	3	3,5	4	5	6	7	8	9	10									
<i>¹⁾ Es wird eine ungefähre Laufgeschwindigkeit beim Ziehen und Schieben von 0,7 m/s (2,5 km/h) angenommen. ²⁾ pro Teil-Tätigkeit und Arbeitstag.</i>																							
MA	Gesamtdauer dieser Teil-Tätigkeit pro Arbeitstag [bis ... Stunden]	bis 1												2	3	4	5	6	7	8	9	10	linear
	Zeitwichtung:	1												2	3	4	5	6	7	8	9	10	
KH	Gesamtdauer dieser Teil-Tätigkeit pro Arbeitstag [bis ... Stunden]	bis 1												2	3	4	5	6	7	8	9	10	linear
	Zeitwichtung:	1												2	3	4	5	6	7	8	9	10	
GK	Gesamtdauer ¹⁾ [bis ... Minuten] bzw. Wiederholungshäufigkeit ²⁾ der Teil-Tätigkeit pro Arbeitstag:	bis 1	> 1 - 5	> 5 - 10	> 10 - 20	> 20 - 30	> 30 - 45	> 45 - 60	> 60 - 100	> 100 - 150	> 150 - 210	> 210 - 270	> 270 - 360	> 360 - 480	Nicht linear								
	Zeitwichtung	1	1,5	2	2,5	3	3,5	4	5	6	7	8	9	10									
	<i>¹⁾ Bei kontinuierlichen Teil-Tätigkeiten, ²⁾ bei diskontinuierlichen Teil-Tätigkeiten. Erläuterungen hierzu: Siehe Handlungsanleitung. Achtung: Sofern überwiegend Finger-Hand-Kräfte ausgeführt werden ist die Teil-Tätigkeit auch mit der LMM-MA zu bewerten!</i>																						
KB	Gesamtdauer der Teil-Tätigkeit [bis ... Minuten] pro Arbeitstag:	bis 1	> 1 - 5	> 5 - 10	> 10 - 20	> 20 - 30	> 30 - 45	> 45 - 60	> 60 - 100	> 100 - 150	> 150 - 210	> 210 - 270	> 270 - 360	> 360 - 480	Nicht linear								
	Zeitwichtung	1	1,5	2	2,5	3	3,5	4	5	6	7	8	9	10									

Runter mit der Last zum Mitmachen



BILDUNG
IN SPROCKHÖVEL



www.igmetall-sprockhoevel.de

**Vielen Dank für
eure
Aufmerksamkeit**



**BILDUNG
IN SPROCKHÖVEL**

**IG METALL
Bildungszentrum Sprockhövel**

Otto-Brenner-Straße 100
45549 Sprockhövel

Telefon: 02324 / 706-360
Telefax: 02324 / 706-330

Heinz.fritsche@igmetall.de